

# CORPORATE DATA

## 会社概要

### ● 会社名

株式会社エヌ・ティ・ティ・データCCS  
(英文表記: NTT DATA CCS CORPORATION)

### ● 本社所在地

〒140-0002  
東京都品川区東品川4丁目12番1号  
品川シーサイドサウスタワー

● 創立 1970年4月

● 資本金 3億3,000万円

● 株主 株式会社NTTデータ (60%)  
ENEOSシステムズ株式会社 (40%)

● 従業員数 722 (男562名・女160名)  
[2023年3月1日現在]

### ● 各種許認可

#### 環境マネジメントシステム (ISO14001)

登録番号: EC99J1048

登録事業所:

本社、データセンター



#### プライバシーマーク

認定番号: 第11820106号



#### 情報セキュリティマネジメントシステム (ISMS)

登録証番号: JQA-IM0031

登録事業所:

- ・エネルギーシステム事業部
- ・ENEOSカードセンター
- ・データセンター



#### プラチナくるみん



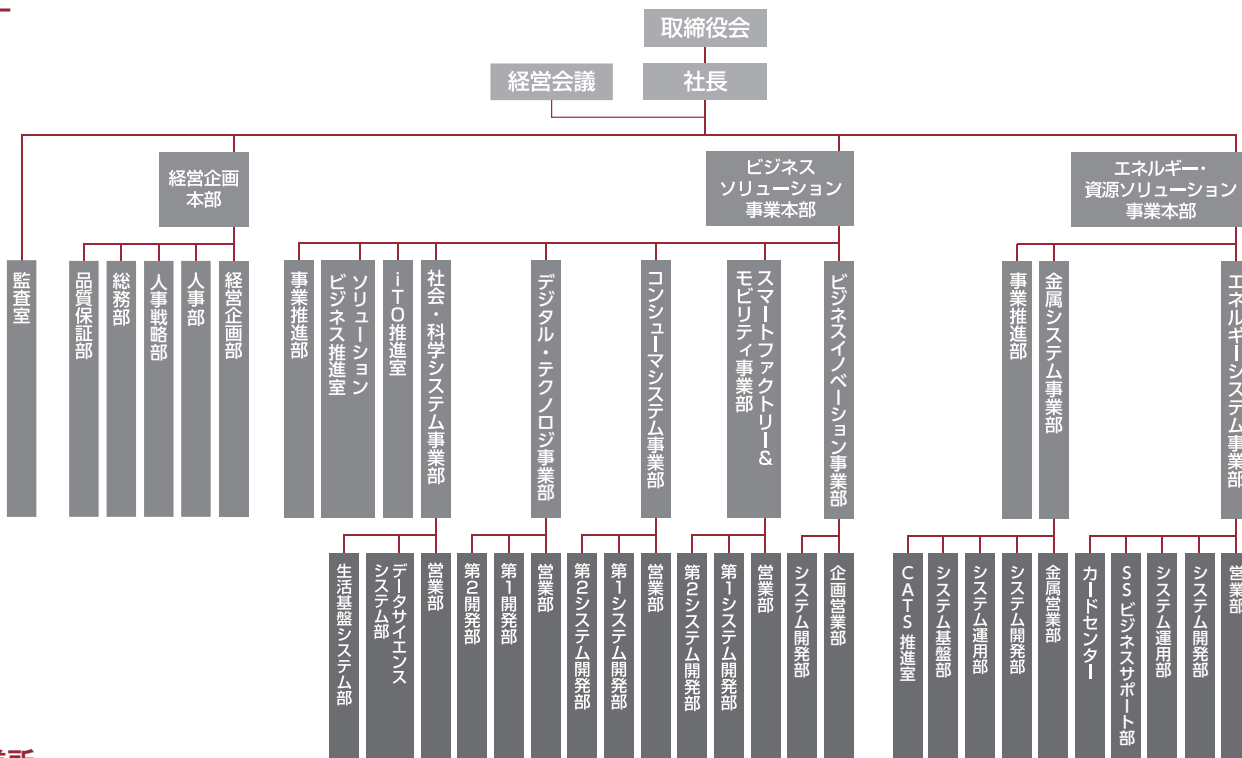
### ● 事業内容

- ・ENEOSグループ各社向けシステムの提案/開発/保守/運用
- ・全国のサービスステーション向けシステムの提案/開発/保守/運用
- ・BtoB企業における業務システムの提案/開発/保守/運用
- ・AI・IoT分野の提案/開発
- ・通信・Web等の最新技術を駆使したコンシューマ向けシステムの開発/保守/運用
- ・金融商品販売支援システム (iTrustOne®) や、グループ会計システム (GROUP CATS®) の提供
- ・各種地図情報システムの開発及びカーナビ地図編集
- ・資源・エネルギー・地球科学分野のシステム開発/解析/シミュレーション

### ● 主要取引先

- 株式会社イーウェル/国立研究開発法人宇宙航空研究開発機構/
- ESRIジャパン株式会社/他NTTグループ各社/
- 株式会社エヌ・ティ・ティ・データ/ENEOS株式会社/
- ENEOSシステムズ株式会社/国立研究開発法人海洋研究開発機構/
- 国立研究開発法人産業技術総合研究所/JX金属株式会社/
- JX金属製錬株式会社/株式会社JTB情報システム/
- ジオテクノロジーズ株式会社/シスメックス株式会社/
- 株式会社スバルITクリエイションズ/
- 独立行政法人石油天然ガス・金属鉱物資源機構/
- 石油連盟/株式会社ソニー・インタラクティブエンタテインメント/
- ソニーマーケティング株式会社/東芝テック株式会社/
- 西日本電信電話株式会社/一般財団法人日本データ通信協会/
- 日本農薬株式会社/パンパシフィック・カッパー株式会社/
- 東日本電信電話株式会社/株式会社ファミリーネット・ジャパン/
- 国立研究開発法人防災科学技術研究所/ミサワホーム株式会社/
- 横河ソリューションサービス株式会社/
- 株式会社リクルート住まいカンパニー/
- 株式会社リクルートテクノロジーズ/
- 株式会社リクルートホールディングス/
- 株式会社リクルートマーケティングパートナーズ/
- 株式会社リクルートライフスタイル

## 組織



## 事業所



### 本社ビル

〒140-0002 東京都品川区東品川4丁目12番1号  
品川シーサイドサウスタワー 1階(受付)・6階・7階

代表：TEL 03-5782-9500

### エネルギー・資源ソリューション事業本部関連事業所

|            |  |
|------------|--|
| 北海道オフィス    | 〒003-0002 北海道札幌市白石区東札幌 2条 5-7-8<br>3Dコート 3階 TEL 011-818-8565   |
| 東京オフィス     | 〒140-0002 東京都品川区東品川 4-12-1<br>品川シーサイドサウスタワー TEL 03-5782-9534   |
| 大阪オフィス     | 〒532-0003 大阪府大阪市淀川区宮原 4-1-6<br>アクロス新大阪ビル 12階 TEL 06-4807-7077  |
| カードセンター    | 〒160-0023 東京都新宿区西新宿 8-4-2<br>野村不動産西新宿ビル 3階 TEL 0570-090-410    |
| 岡山システムセンター | 〒710-0055 岡山県倉敷市阿知 1-7-2 くらしき<br>シティプラザ西ビル 5階 TEL 086-434-8255 |

# NTT DATA

株式会社 NTT データ CCS  
www.nttdata-ccs.co.jp